

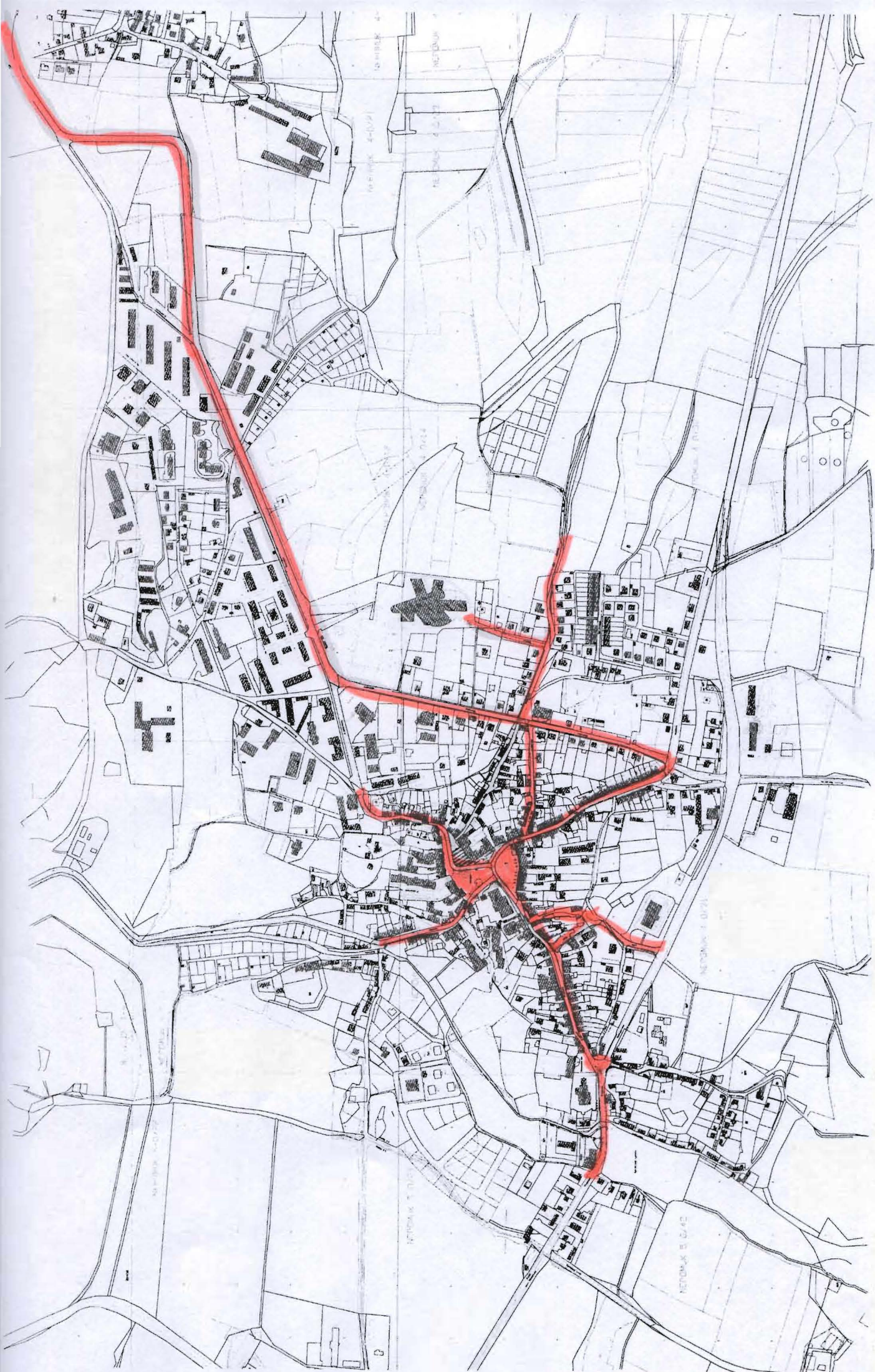
# PŘÍLOHA Č. 1

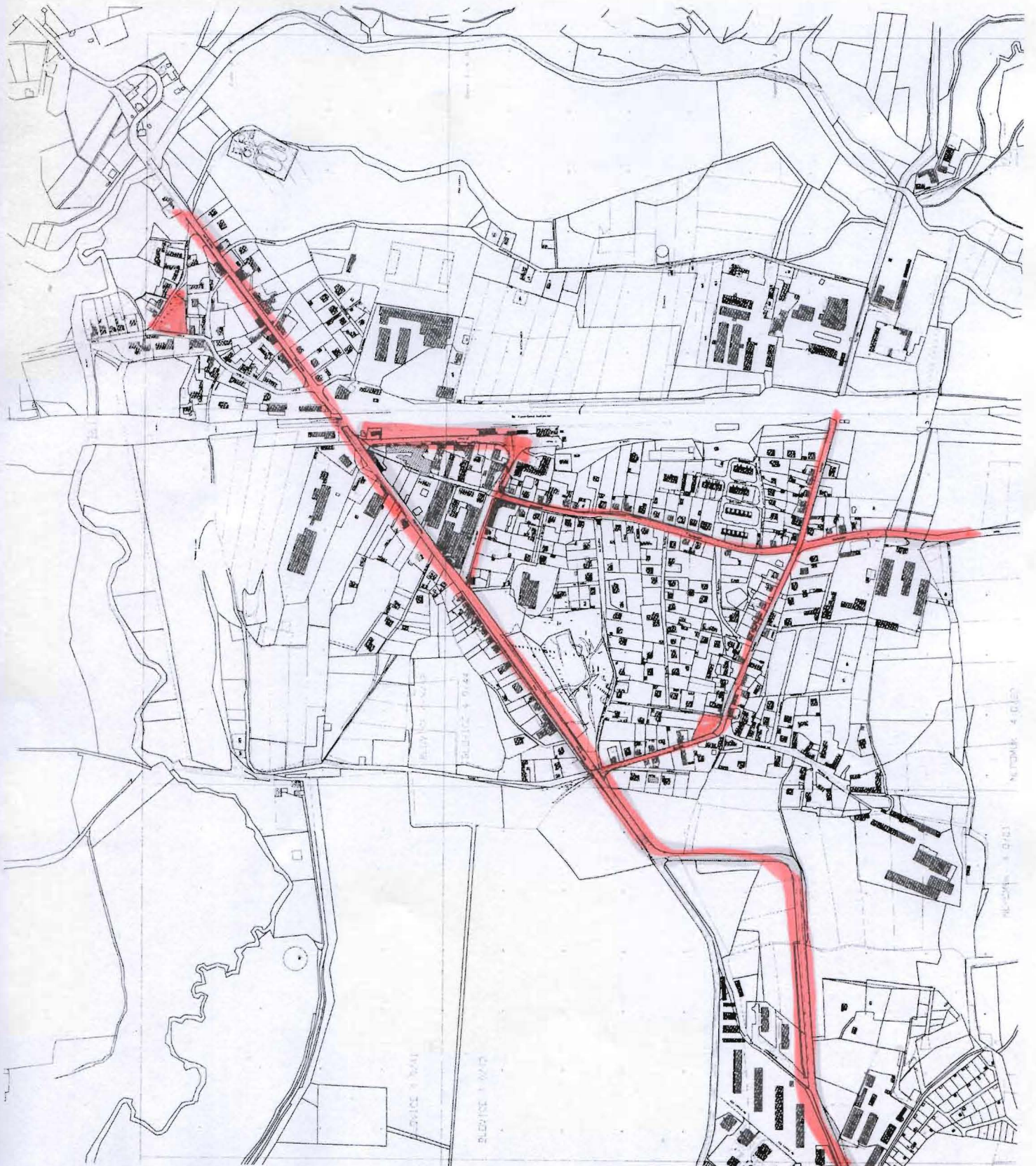
k obecně závazné vyhlášce č. 2/2011 o místních poplatcích

Poplatek podle této vyhlášky se platí za užívání těchto veřejných prostranství:

- Náměstí A. Němejce,
- Náměstí Přesanicke,
- Husova ul.,
- Plzeňská ul.,
- Zelenohorská ul.,
- Zelenodolská ul.,
- Ul. Na Kaplance,
- Ul. U Pošty,
- Třebčická ul.,
- Nádražní ul.,
- ul. Jirky Kubíka,
- Školní ul.,
- Tojická ul.,
- Blatenská ul.,
- V Parku,
- Rožmitálská ul.,
- Železniční ul.,
- ul. U Trati

Grafické vyznačení těchto veřejných prostranství je uvedeno na mapě, která tvoří přílohu č. 2, k obecně závazné vyhlášce č. 2/2011 o místních poplatcích.





NETPLAN 4 (REV)

NOV 20 1983

SERVICE ROAD

BLVD